

BOLETÍN HIDROMETEOROLÓGICO DE LA MOJANA

San Marcos, Sucre 28 de junio de 2024
Hora de la actualización: 12:00 HLC

BOLETÍN No: 120/2024

CONTENIDO

1. CONDICIONES METEOROLÓGICAS

1.1 CONDICIONES METEOROLÓGICAS PRECEDENTES

1.2 CONDICIONES METEOROLÓGICAS ACTUALES

1.3 PRONÓSTICO METEOROLÓGICO DIARIO

2. CONDICIONES HIDROLÓGICAS

2.1 CONDICIONES HIDROLÓGICAS ANTECEDENTES

2.2 CONDICIONES HIDROLÓGICAS ACTUALES

2.2.1 SUBZONA HIDROGRÁFICA DEL RÍO SAN JORGE - CUENCA ALTA

2.2.2 SUBZONA HIDROGRÁFICA DEL RÍO SAN JORGE - CUENCA BAJA

2.2.3 DIRECTOS AL BAJO CAUCA - CIÉNAGA LA RAYA ENTRE EL RÍO NECHÍ Y EL BRAZO DE LOBA

2.2.4 SUBZONA HIDROGRÁFICA DEL RÍO NECHÍ - CUENCA BAJA

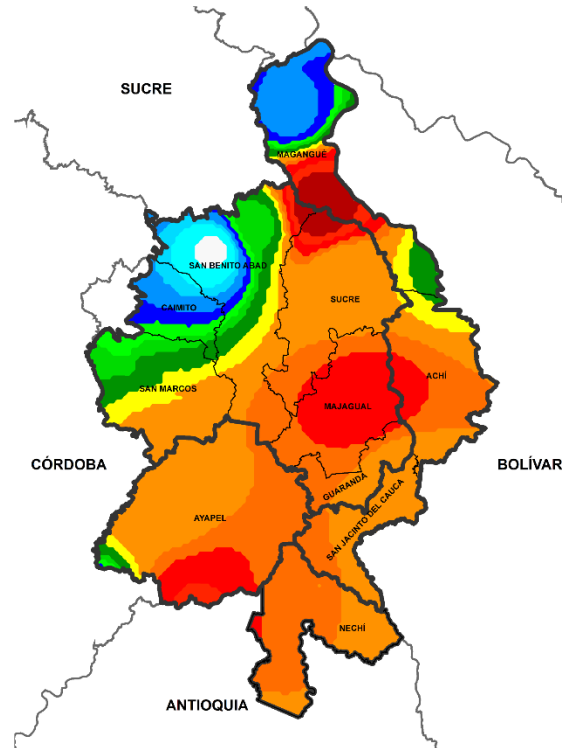
2.2.5 DIRECTOS AL CAUCA ENTRE PTO. VALDIVIA Y RÍO NECHÍ

2.2.6 DIRECTOS AL BAJO MAGDALENA ENTRE EL BANCO Y EL PLATO

El Centro Regional de Pronóstico y Alertas Tempranas de la Mojana - CRPA La Mojana, busca fortalecer el sistema de alertas tempranas a través de un continuo monitoreo de las condiciones hidrometeorológicas, la generación de pronósticos meteorológicos y la difusión de alertas para la comunidad y los diferentes sectores productivos de la región.

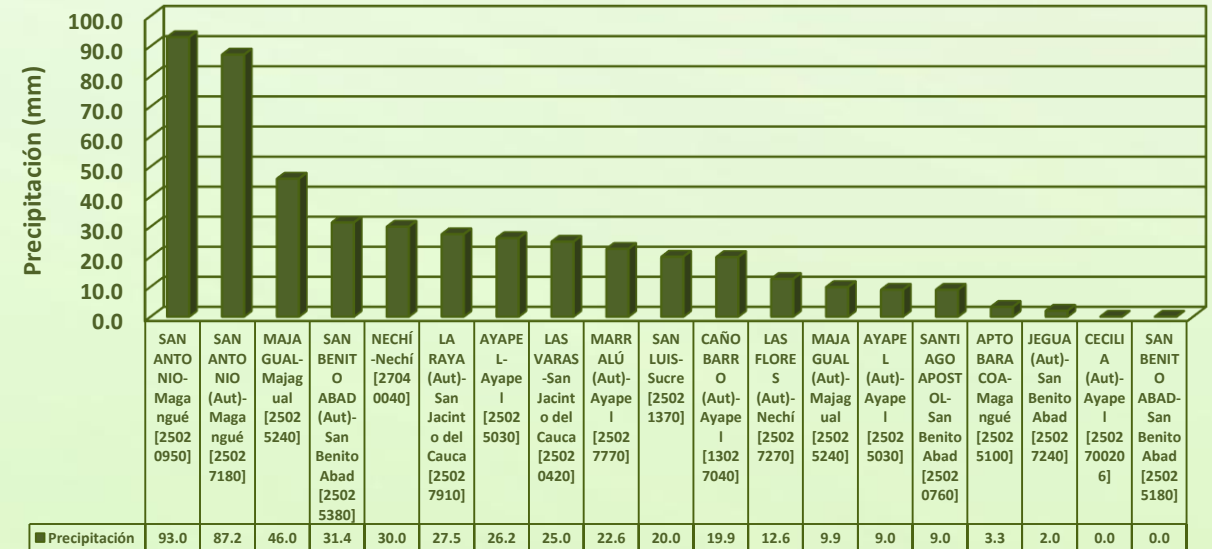
Esta iniciativa hace parte de los proyectos "Reducción del riesgo y la vulnerabilidad frente al cambio climático en la región de La Depresión Momposina" financiado por el *Adaptation Fund* y "Escalando las prácticas de gestión del agua resilientes al clima para las comunidades vulnerables en La Mojana" financiado por el Fondo Verde del Clima, implementados por el Ministerio de Ambiente, el Fondo de Adaptación y el PNUD, en alianza con CORPOMOJANA e IDEAM.

1.1 CONDICIONES METEOROLÓGICAS ANTECEDENTES



Precipitación acumulada
27/06/2024 (07:00) – 28/06/2024 (07:00).
Fuente: IDEAM

Lluvia registrada el 27 junio de 2024



RESUMEN DE CONDICIONES DEL DÍA 27 DE JUNIO

Precipitación: tuvimos lluvias en amplios sectores del territorio mojanero, algunas acompañadas de descargas eléctricas.

Temperatura: se registró una temperatura máxima de 32,9°C el 27 de junio en el municipio de Ayapel y una mínima de 24°C en la madrugada del 28 de junio.

1.2 CONDICIONES METEOROLÓGICAS ACTUALES

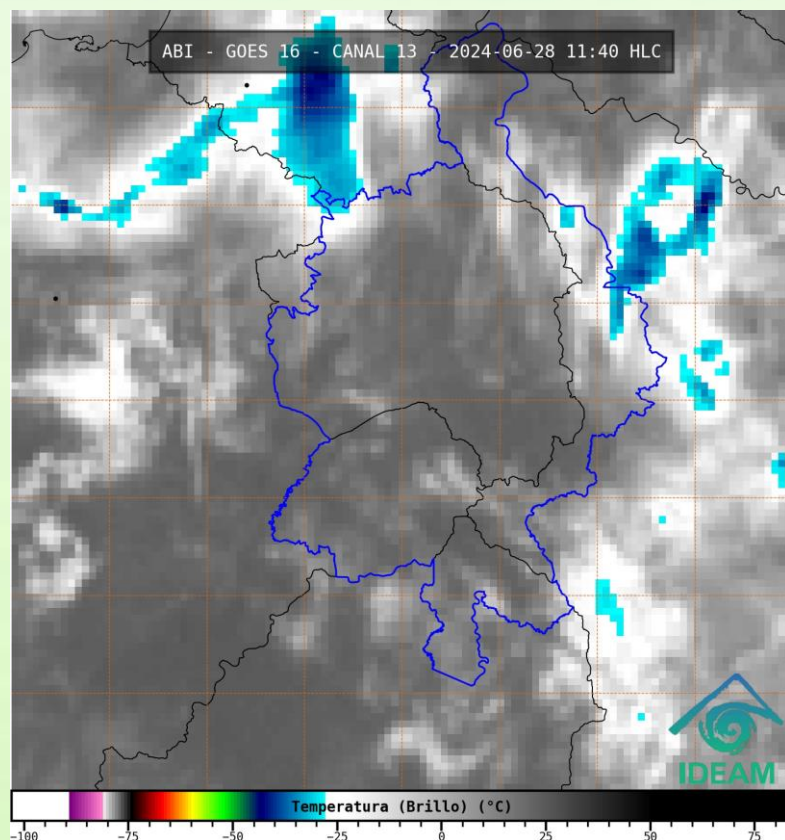


Imagen de satélite IR 11:40 HLC
Fuente: RAMMB-CIRA

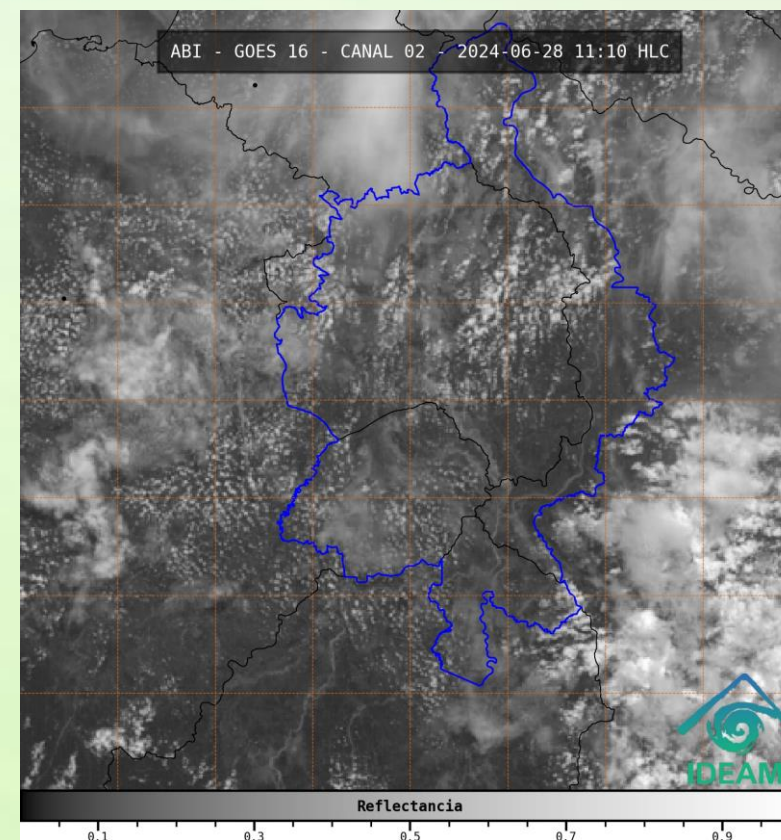
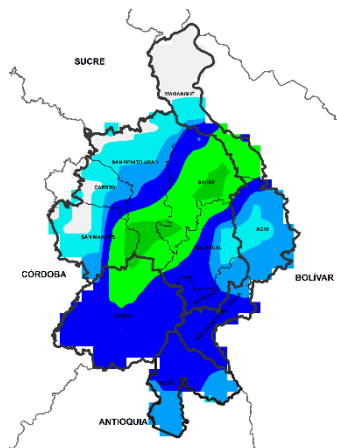


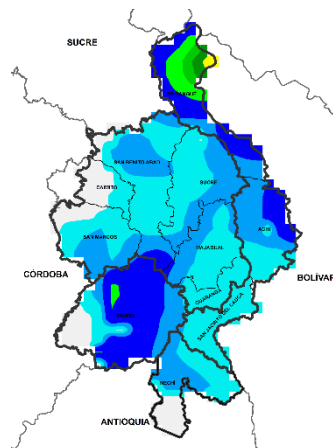
Imagen de satélite VIS 11:10 HLC
Fuente: IDEAM

En las últimas horas ha permanecido cielo parcialmente nublado en la región

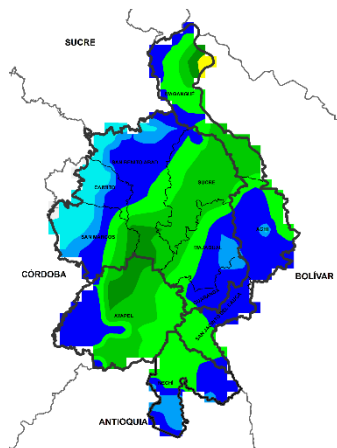
1.3 PRONÓSTICO METEOROLÓGICO



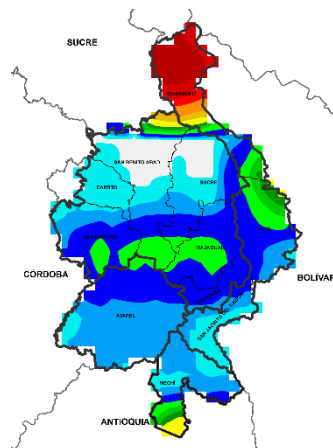
NOCHE DEL 28 DE JUNIO



MADRUGADA DEL 29 DE JUNIO



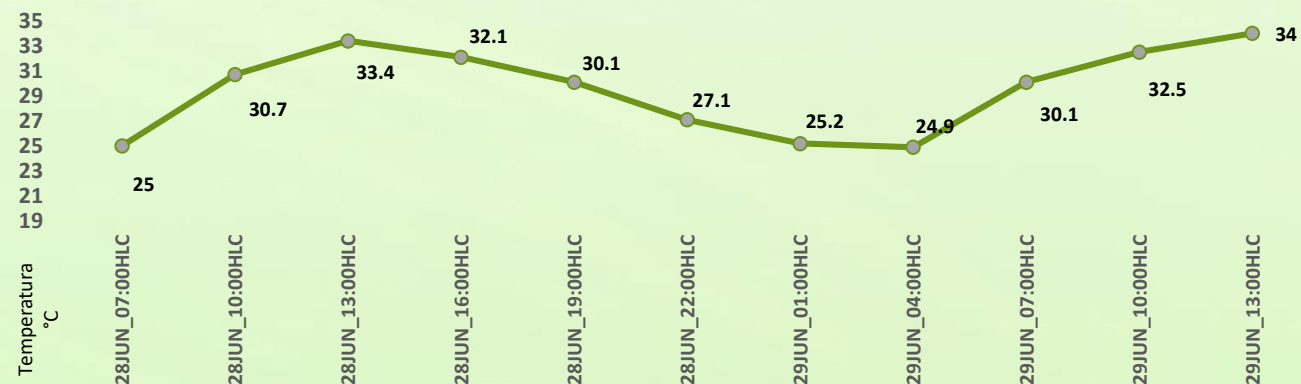
ACUMULADO DEL 28 AL 29 DE JUNIO



ACUMULADO DEL 29 AL 30 DE JUNIO



Día	Jornada	Temperatura Máxima	Nubosidad	Tipo de Precipitación	Probabilidad de Lluvia(%)
28 DE JUNIO DE 2024	Tarde	34°C	Parcialmente nublado	Sin llluvias	30%
	Noche	24°C	Nublado	Lluvias	70%



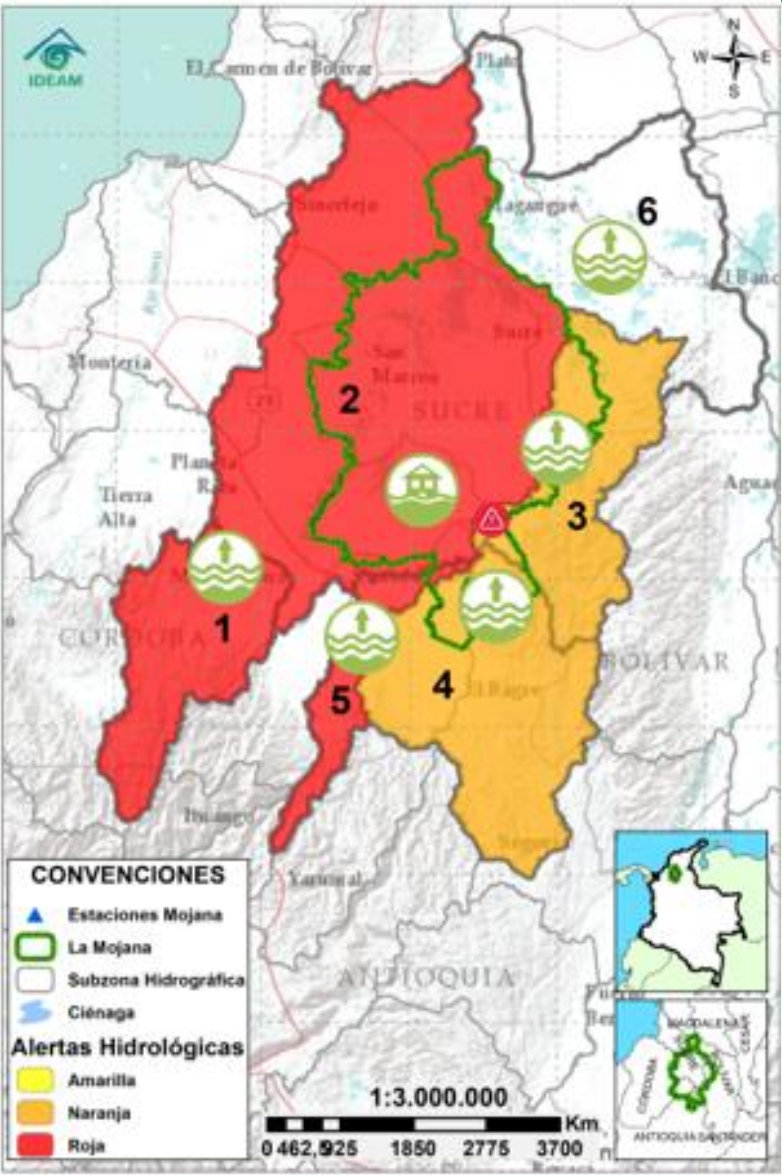
Pronóstico de temperaturas medias para los próximos 02 días

PRONÓSTICO PARA EL VIERNES 28 DE JUNIO Y FIN DE SEMANA

Precipitación: en horas de la tarde, aunque prevalecerá la condición seca, se tiene una ligera probabilidad de llluvias en sectores de Guaranda, Nechí, Ayapel, San Jacinto del Cauca y San Marcos, luego, en horas de la noche y madrugada, se prevé llluvias en amplios sectores de la región mojanera, principalmente hacia sectores de Nechí, Guaranda, Majagual, Ayapel, San Jacinto del Cauca, Achí y Sucre Sucre. Durante el fin de semana, se prevé llluvias principalmente durante las madrugadas con atención en los municipios de Nechí, San Jacinto del Cauca, Achí, Guaranda, Ayapel, Majagual y Sucre Sucre.

Temperatura: las temperaturas máximas oscilarán entre los 32°C y 34°C y las mínimas entre los 24°C y 26°C. Las sensaciones térmicas máximas estimadas oscilarán entre los 35°C y 38°C.

2.1 CONDICIONES HIDROLÓGICAS ANTECEDENTES



Condiciones hidrológicas antecedentes para el 27/06/2024

CONVENCIONES DE TERMINOS HIDROLÓGICOS

	Lluvias	Lluvias antecedentes intensas o continuas y/o pronóstico de las mismas, las cuales pueden generar crecientes súbitas en los ríos principales y sus afluentes.
	Descenso	Condición de disminución de niveles.
	Ascenso	Condición de aumento de niveles.
	Creciente súbita	Fenómeno natural que se presenta en los ríos de montaña como consecuencia de la ocurrencia de lluvias intensas o torrenciales en zonas de alta pendiente del cauce principal y sus afluentes.
	Tránsito de creciente	Es el desplazamiento de una onda de creciente de aguas arriba hacia aguas abajo de la corriente.
	Creciente por desembalse	Proceso de tránsito del flujo de agua por descarga controlada desde un embalse.
	Inundación	Aumento en los niveles y/o caudales de los cuerpos de agua que superan la capacidad máxima de transporte o modificación de la sección transversal que la reduce, ocasionando el desbordamiento e inundación de sus zonas aledañas.
	Niveles estables	No se presentan fluctuaciones considerables de nivel del cuerpo de agua.



Alerta ROJA

PARA TOMAR ACCIÓN Advierte a los sistemas de prevención y atención de desastres sobre la amenaza que puede ocasionar un fenómeno con efectos adversos sobre la población, el cual requiere la atención inmediata por parte de la población y de los cuerpos de atención y socorro. Se emite una alerta sólo cuando la identificación de un evento extraordinario indique la probabilidad de amenaza inminente y cuando la gravedad del fenómeno implique la movilización de personas y equipos, interrumpiendo el normal desarrollo de sus actividades cotidianas.



Alerta NARANJA

PARA PREPARARSE Indica la presencia de un fenómeno. No implica amenaza inmediata y como tanto es catalogado como un mensaje para informarse y prepararse. El aviso implica vigilancia continua ya que las condiciones son propicias para el desarrollo de un fenómeno, sin que se requiera permanecer alerta.

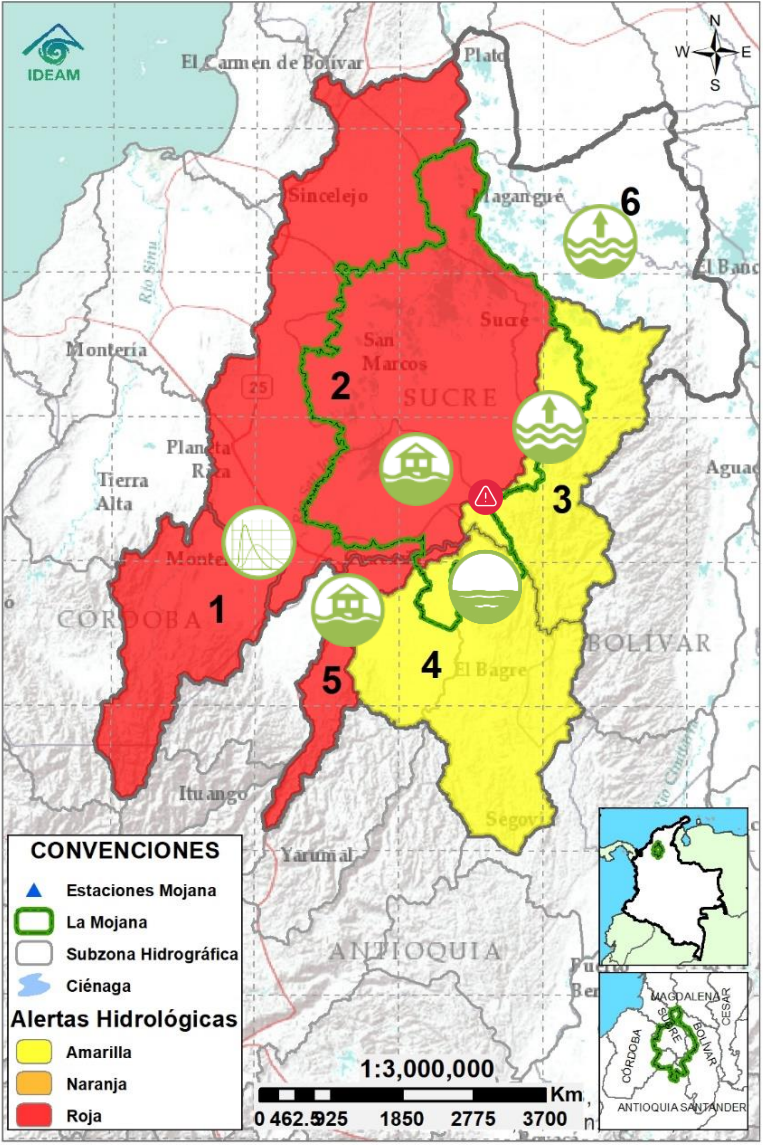


Alerta AMARILLA

PARA INFORMARSE Es un mensaje oficial por el cual se difunde información. Por lo regular se refiere a eventos observados o registrados y puede contener algunos elementos de pronóstico a manera de orientación. Por sus características preteritas y futuras difiere del aviso y de la alerta, y por lo general no está encaminado a alertar sino a informar.

SIN ALERTA La información que se suministra se encuentra fuera de los umbrales de alerta.

2.2 CONDICIONES HIDROLÓGICAS ACTUALES

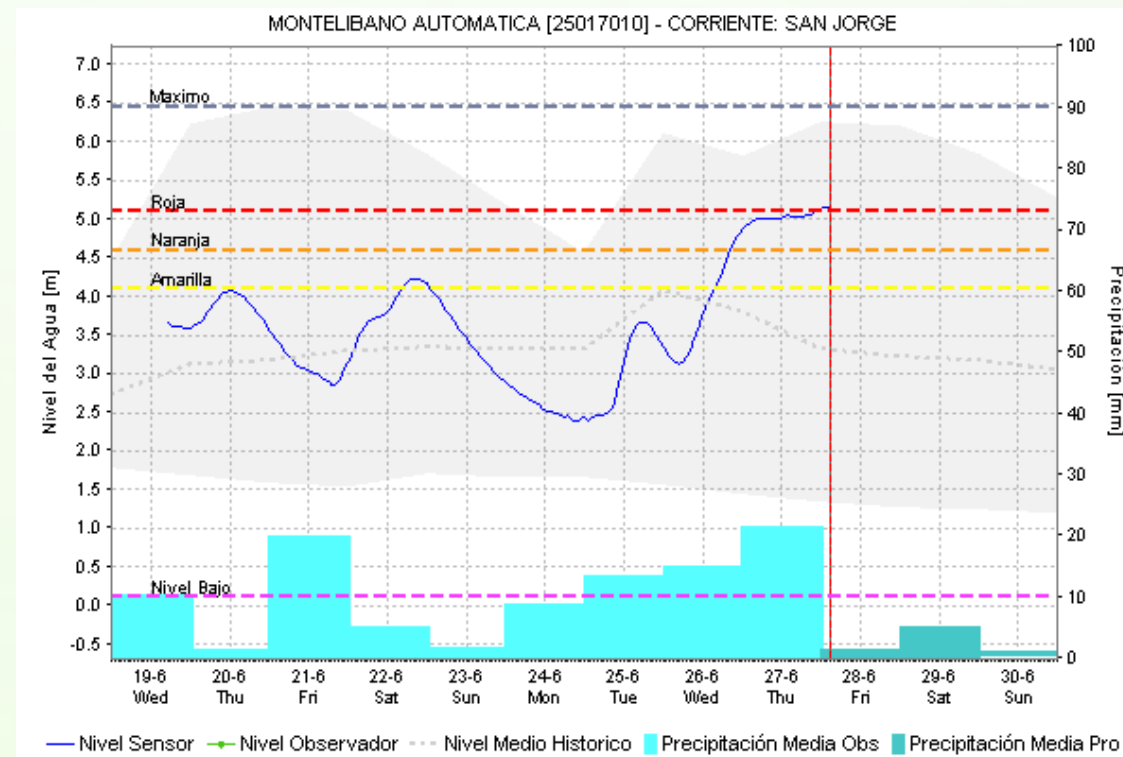
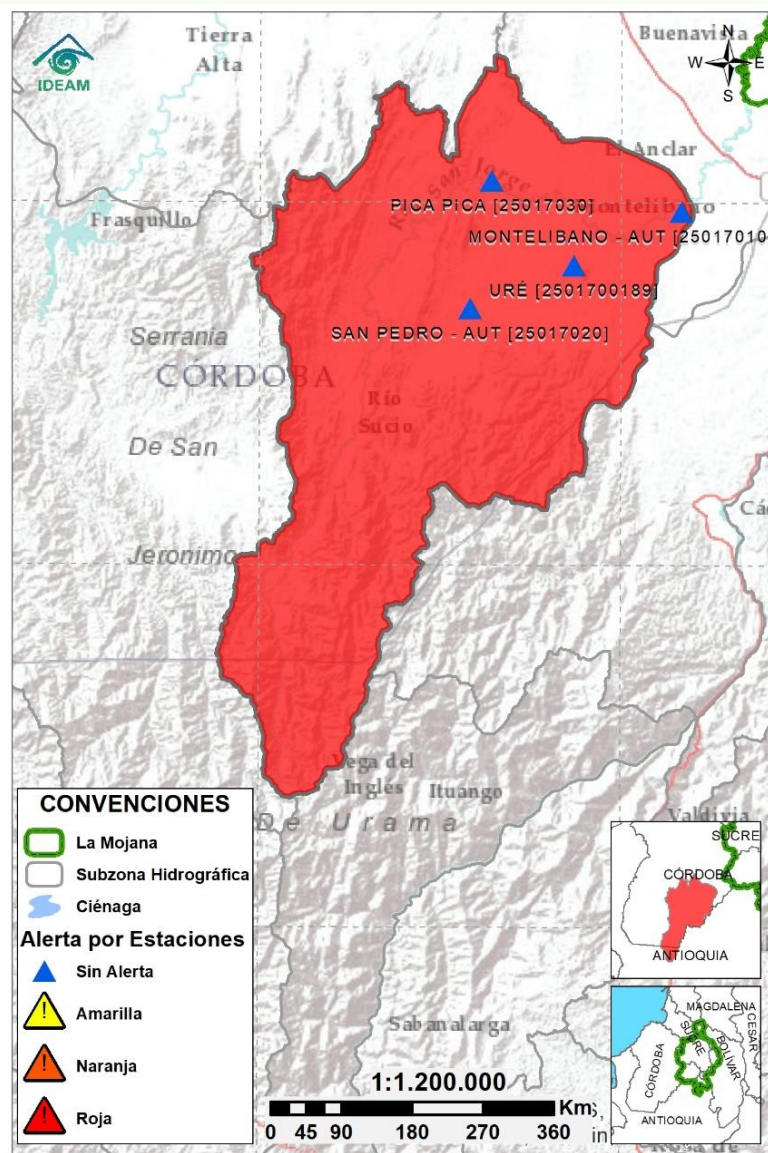


Descripción condiciones hidrológicas: Se mantiene la alerta roja en toda la cuenca del río San Jorge debido a la creciente transitando en el río San Jorge entre Montelibano y La Apartada, además de las inundaciones en amplios sectores del territorio mojanero; así mismo se mantiene la alerta roja en el río Cauca entre Puerto Valdivia y Nechí, donde se registran afectaciones a la altura de Caucasia por el desbordamiento del río. Por otro lado se baja a alerta amarilla las cuencas del Bajo Nechí y el Bajo Cauca entre Nechí y Pinillos, debido a la disminución en el pronóstico de lluvias el fin de semana.

Alerta	Zona Hidrográfica	Subzona o Cuenca Hidrográfica	Condición predominante	Descripción de la alerta hidrológica
	1 Bajo Magdalena-Cauca - San Jorge	Alto San Jorge	Creciente en tránsito	Creciente transitando en el río San Jorge entre Montelibano y La Apartada, la cual se verá reflejada, aguas abajo. Se prevé sigan aumentando los niveles las próximas horas.
	2 Bajo Magdalena-Cauca - San Jorge	Bajo San Jorge	Inundación	Reportes de inundaciones en las zonas urbanas de San Marcos y Majagual, persisten las Inundaciones en los municipios de San Jacinto del Cauca, Caimito, San Benito Abad, Ayapel, Guaranda, San Marcos y Sucre, Pueblo Nuevo y Nueva Vista, especial atención al río San Jorge entre Jegüa y Brazo de Loba, además del caño Pancegüita.
	3 Bajo Magdalena-Cauca - San Jorge	Directos al Bajo Cauca-ciénaga La Raya entre el río Nechí y Brazo de Loba	Niveles en ascenso	Ligeros Ascensos de nivel en el río Cauca, condición que predominará en el transcurso del día, se prevé estabilización el fin de semana.
	4 Nechí	Bajo Nechí y Directos al Bajo Nechí	Niveles estables	Estabilización de niveles en el río Nechí, no se descartan ascensos en los aportantes el fin de semana.
	5 Cauca	Directos al Cauca entre Puerto Valdivia y río Nechí	Inundación	Reporte de afectaciones por el desbordamiento del río Cauca a la altura de Caucasia, ascenso de nivel a la altura de Pto Valdivia, la cual se verá reflejada aguas abajo.
Sin alerta	6 Bajo Magdalena	Directos Bajo Magdalena entre El Banco y Plato	Niveles en ascenso	Ascenso de niveles en el río Magdalena entre el Banco y Plato, incluyendo los brazos de Loba y Mompós, se espera estabilización de los mismos los próximos días.

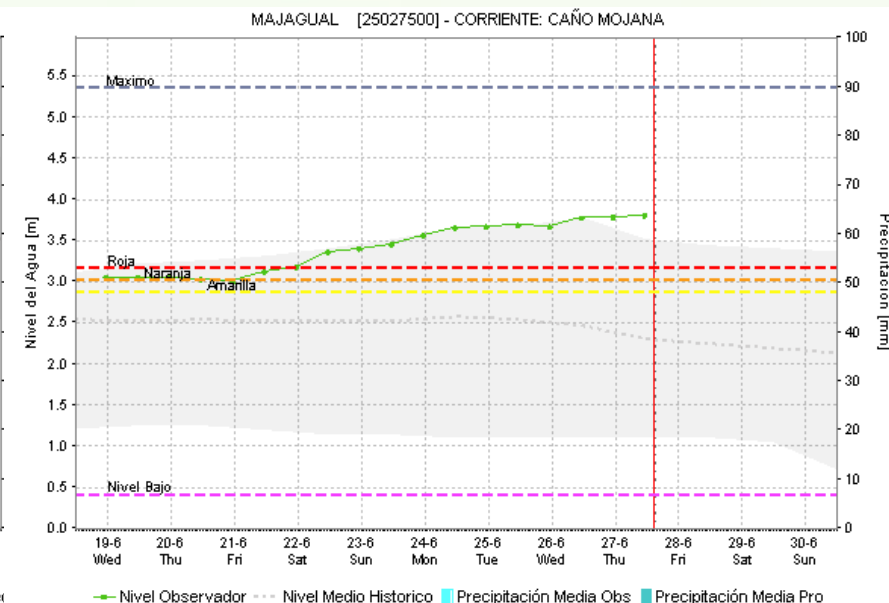
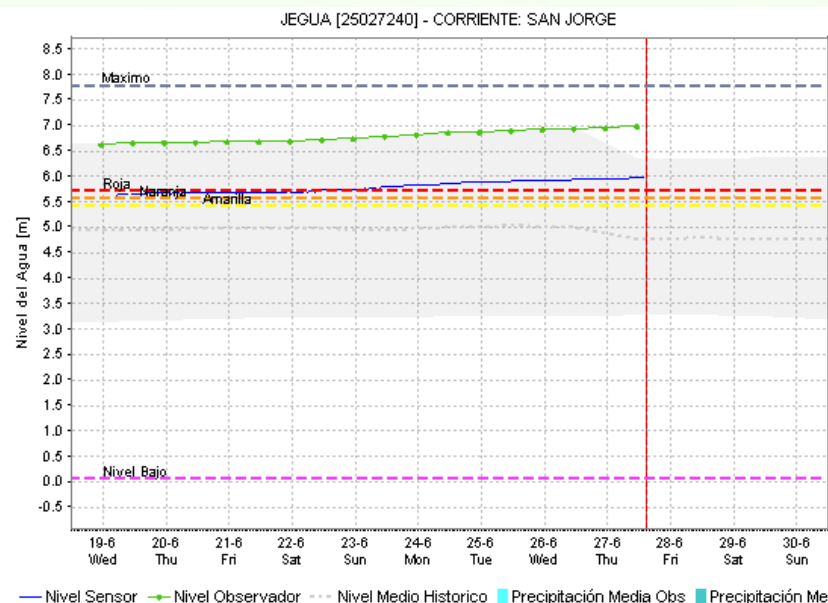
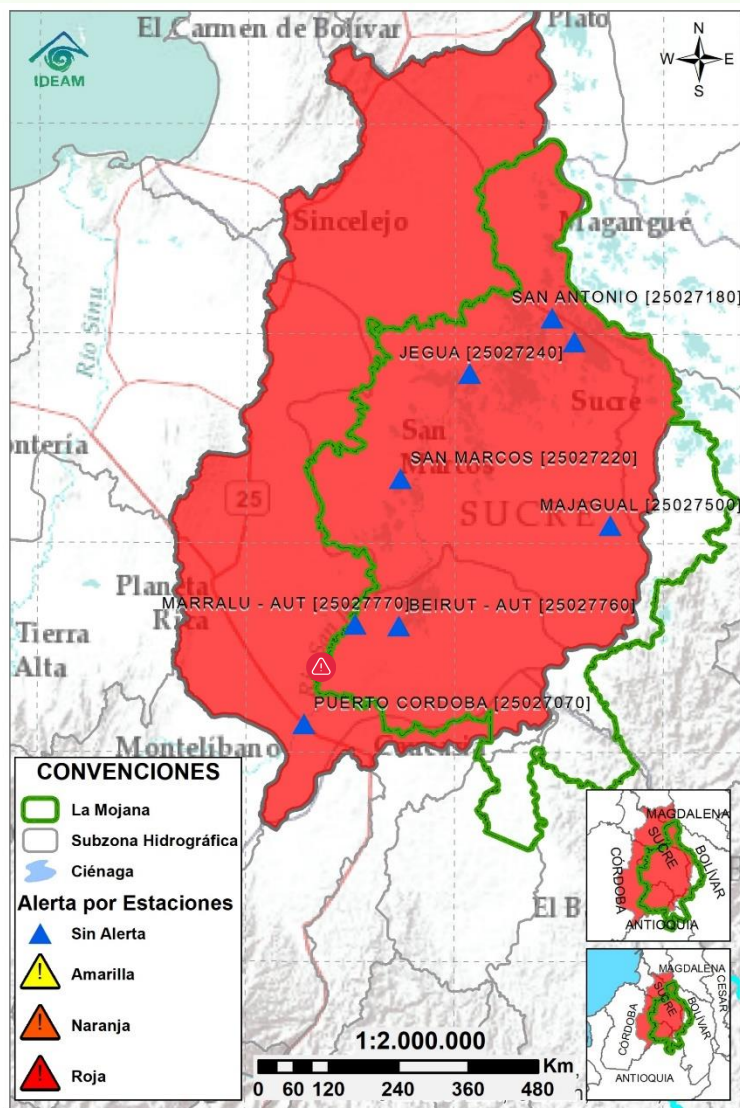
Nota 1: Las alertas hidrológicas pueden ser corregidas y/o actualizadas en el futuro. No representa una certificación oficial del IDEAM.
Nota 2: Es probable que los eventos hidrológicos reportados en las alertas emitidas no se estén presentando sobre los ríos principales sino sobre sus afluentes.
Nota 3: El IDEAM recomienda a la población ribereña estar muy atenta al comportamiento de los niveles de los ríos y atender las recomendaciones que la Unidad Nacional de Gestión del Riesgo de Desastres (UNGRD) emita para la implementación de medidas de contingencia ante posibles afectaciones por desbordamientos e inundaciones.

2.2.1 SUBZONA HIDROGRÁFICA DEL RÍO SAN JORGE CUENCA ALTA



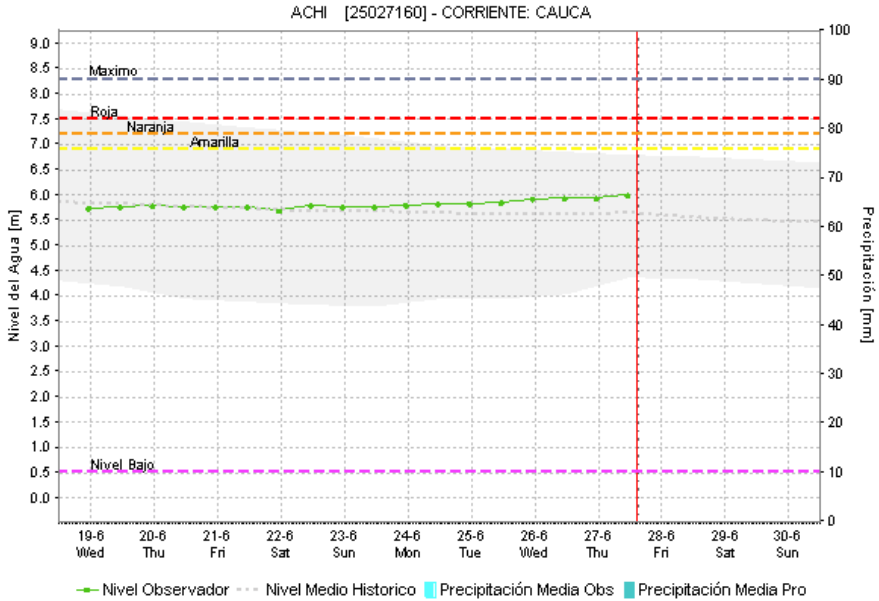
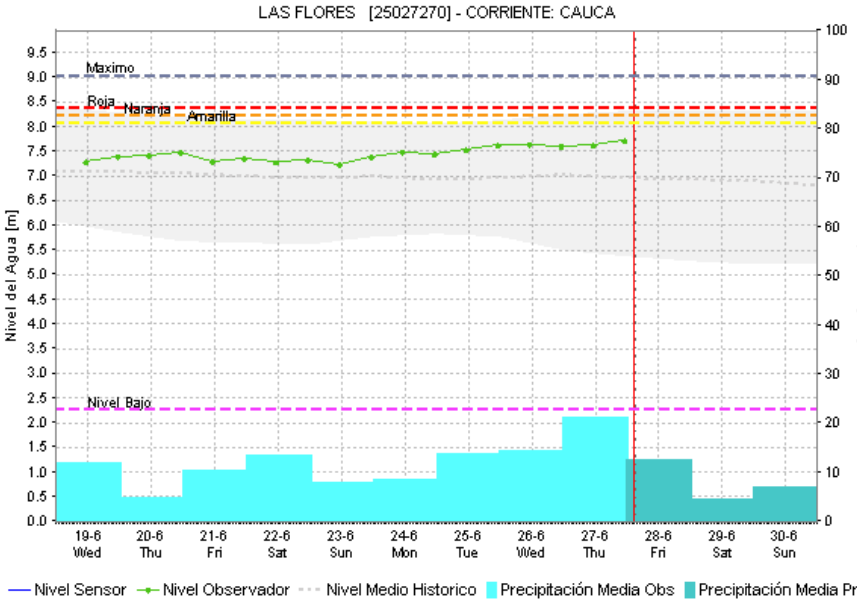
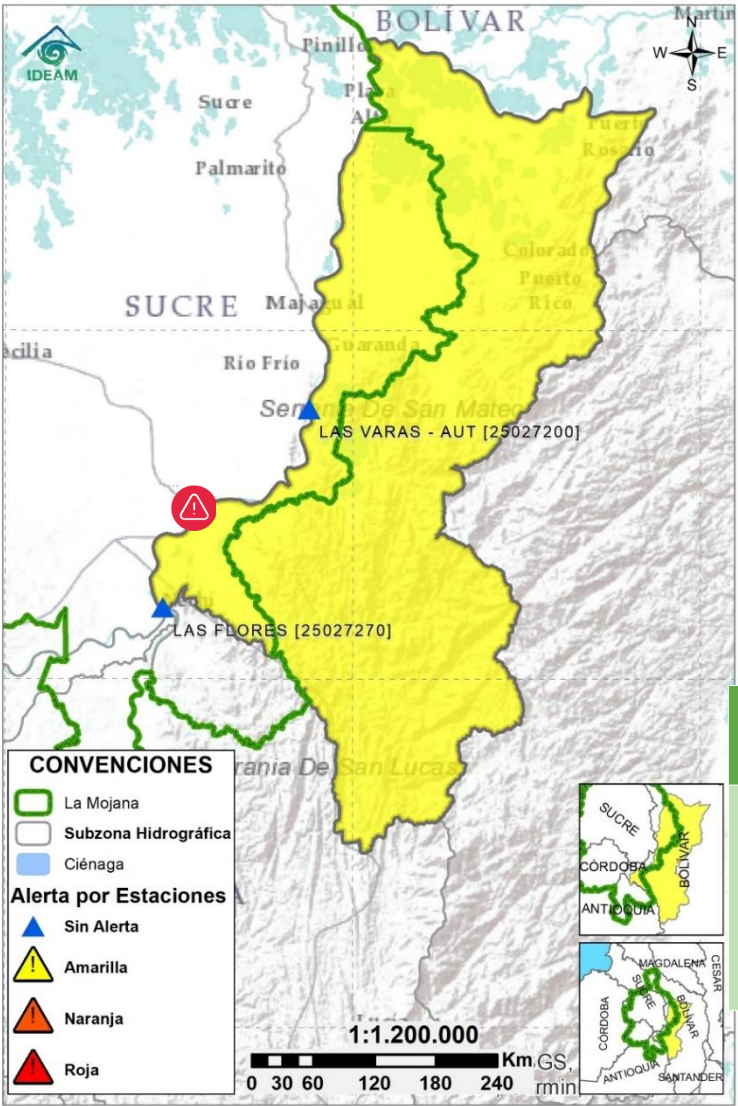
Subzona hidrográfica	Alerta	Descripción
Cuenca alta del río San Jorge		Creciente transitando en el río San Jorge entre Montelibano y La Apartada, la cual se verá reflejada, aguas abajo. Se prevé sigan aumentando los niveles las próximas horas.

2.2.2 SUBZONA HIDROGRÁFICA DEL RÍO SAN JORGE CUENCA BAJA

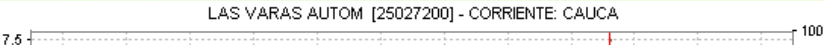


Subzona hidrográfica	Alerta	Descripción
Cuenca baja del río San Jorge		Rompimiento sobre el río San Jorge en el punto Las Vegas, corregimiento de Tierra Santa, municipio de Buenavista-Córdoba (11/06/2024). Atención también al río San Jorge entre San Benito Abad y Bocas de San Antonio, donde se registran niveles muy altos.
		Reportes de inundaciones en las zonas urbanas de San Marcos y Majagual, así mismo persisten las inundaciones en los municipios de San Jacinto del Cauca, Caimito, San Benito Abad, Ayapel, Guaranda, San Marcos y Sucre, Pueblo Nuevo y Nueva Vista. Atención al río San Jorge entre Jegüa y Brazo de Loba, además del caño Pancegüita a la altura de Orejero, donde se registran niveles muy altos.

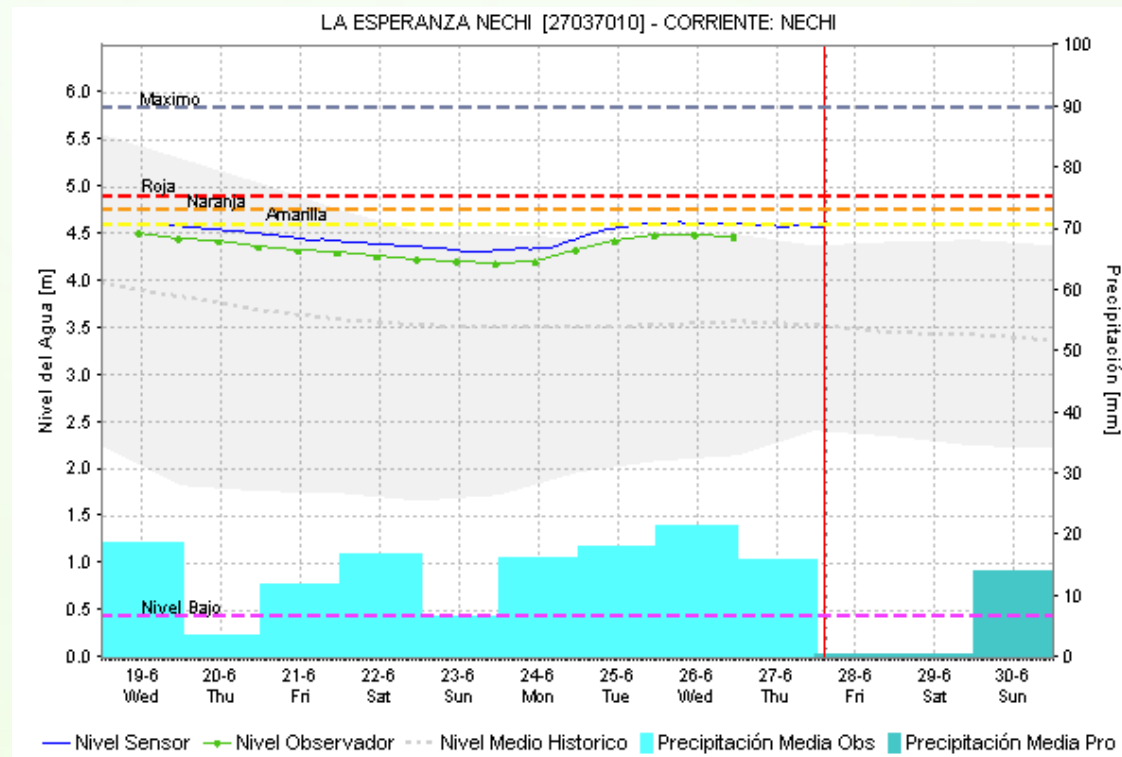
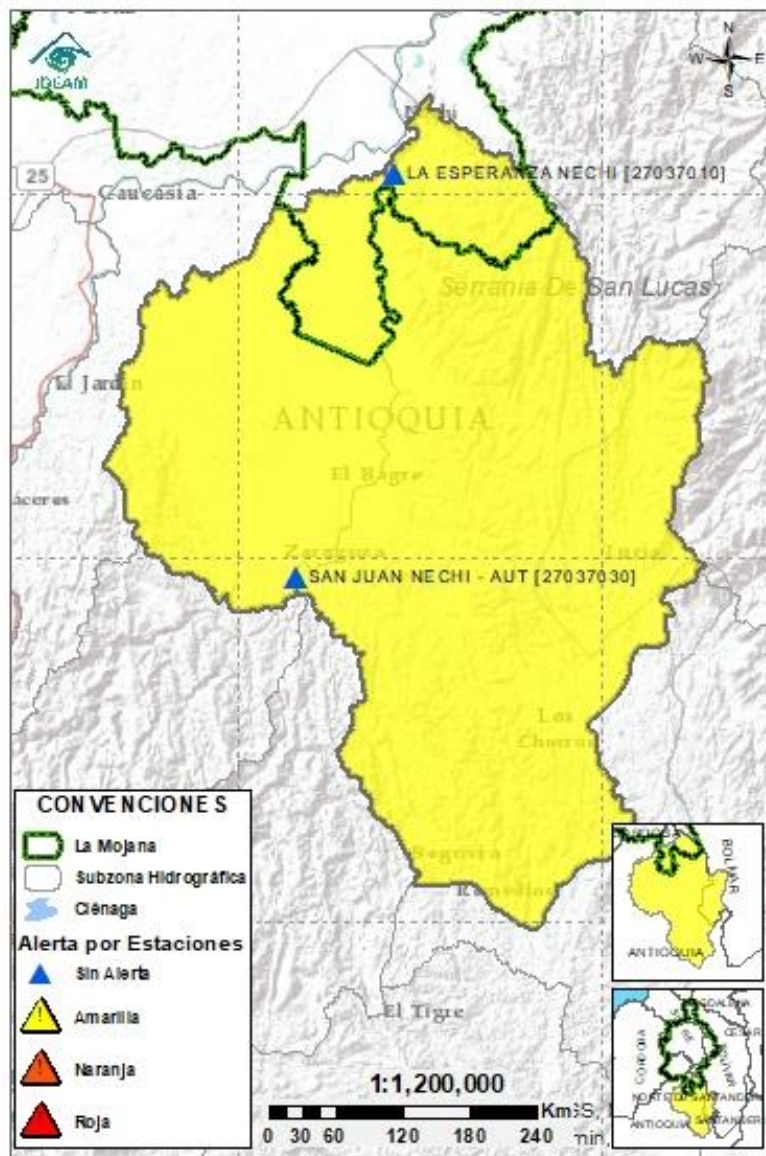
2.2.3 DIRECTOS AL BAJO CAUCA - CIÉNAGA LA RAYA ENTRE EL RÍO NECHÍ Y EL BRAZO DE LOBA



Subzona hidrográfica	Alerta	Descripción
Directos al bajo Cauca- Ciénaga La Raya entre el río Nechí y Brazo de Loba		Ligeros Ascensos de nivel en el rio Cauca, condición que predominará en el transcurso del día, se prevé estabilización el fin de semana.
		Alerta puntual en el sector Caregato (San Jacinto del Cauca, Bolívar), por ingreso del río Cauca hacia el Bajo San Jorge.(06/05/2024).

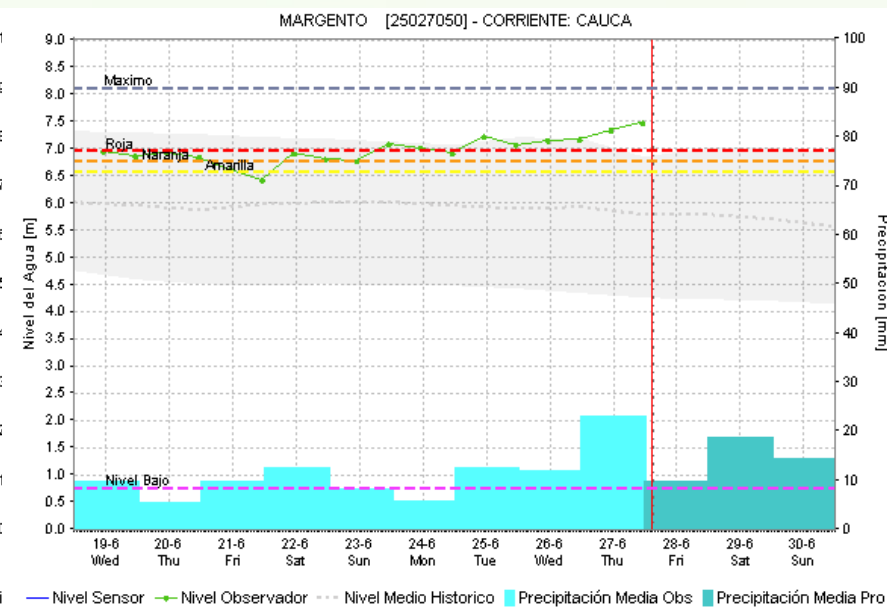
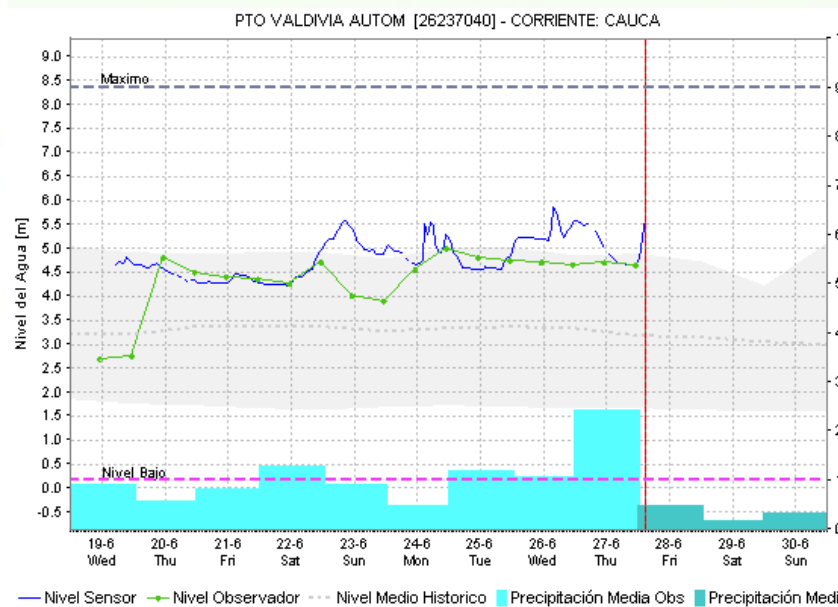
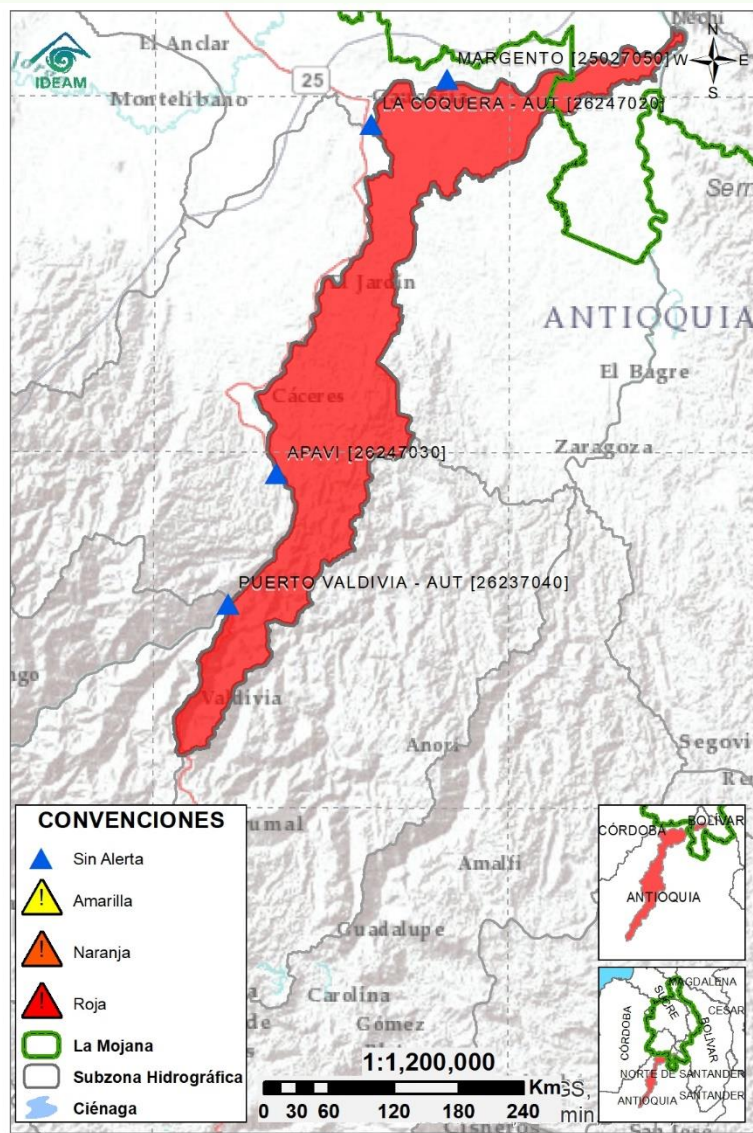


2.2.4 SUBZONA HIDROGRÁFICA DEL RÍO NECHÍ CUENCA BAJA



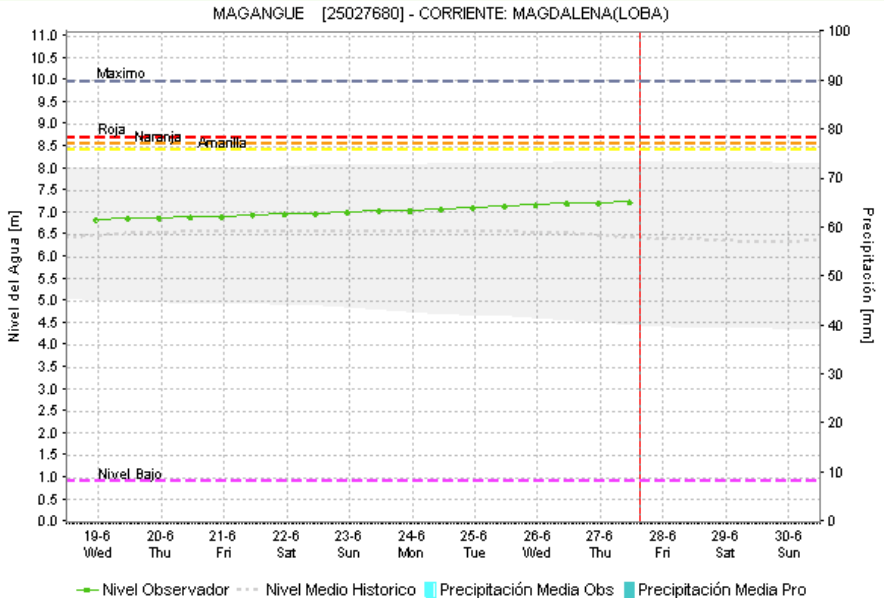
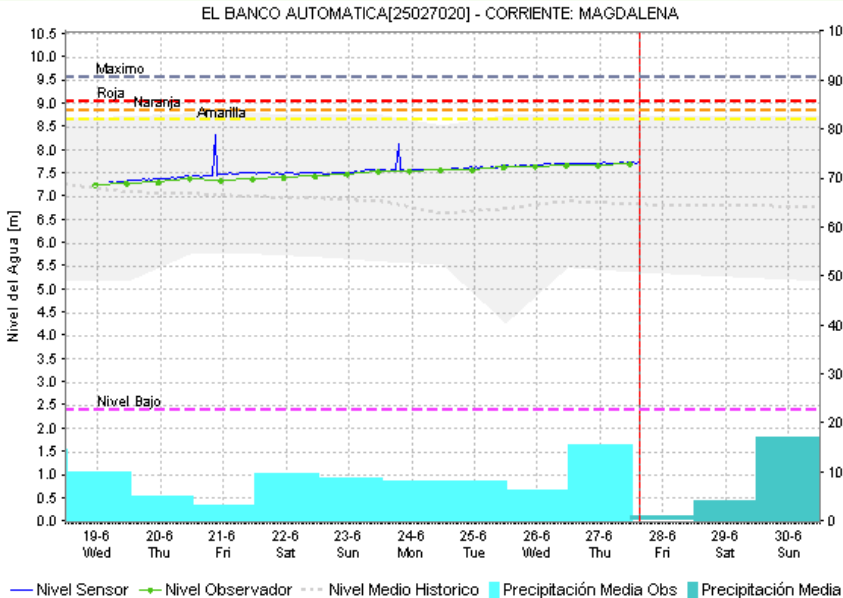
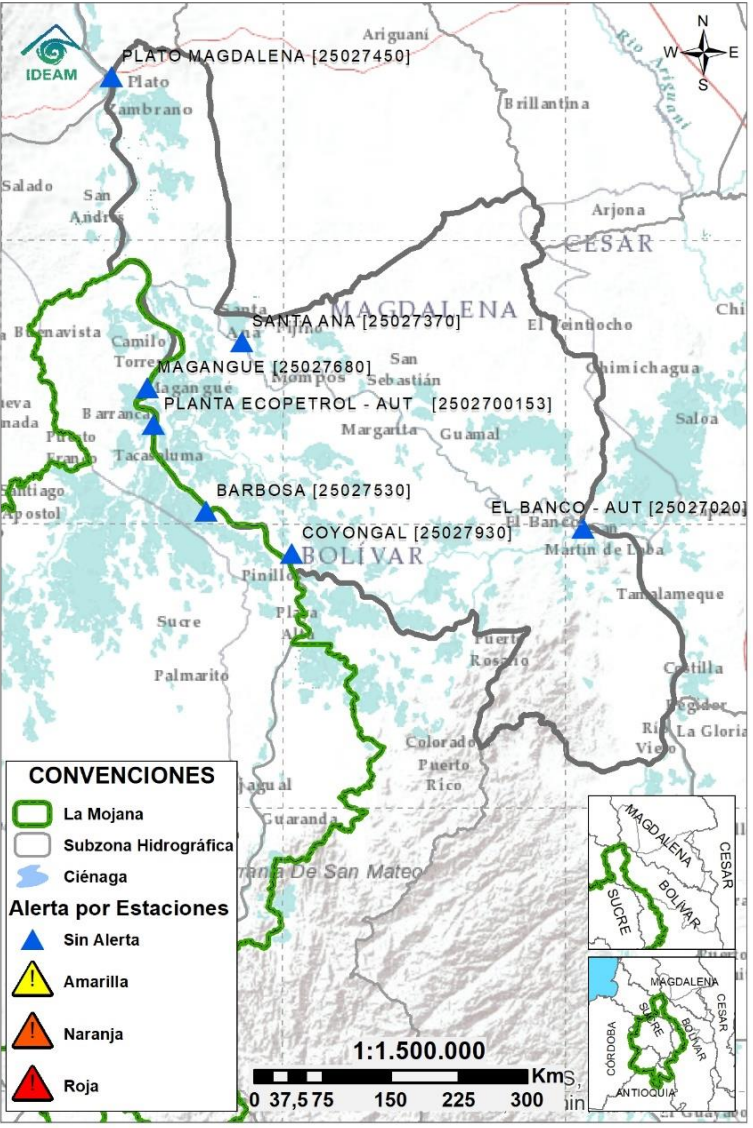
Subzona hidrográfica	Alerta	Descripción
Cuenca baja del río Nechí		Ligeros Ascensos de nivel en el río Cauca, condición que predominará en el transcurso del día, se prevé estabilización el fin de semana.

2.2.5 DIRECTOS AL CAUCA ENTRE PTO. VALDIVIA Y RÍO NECHÍ

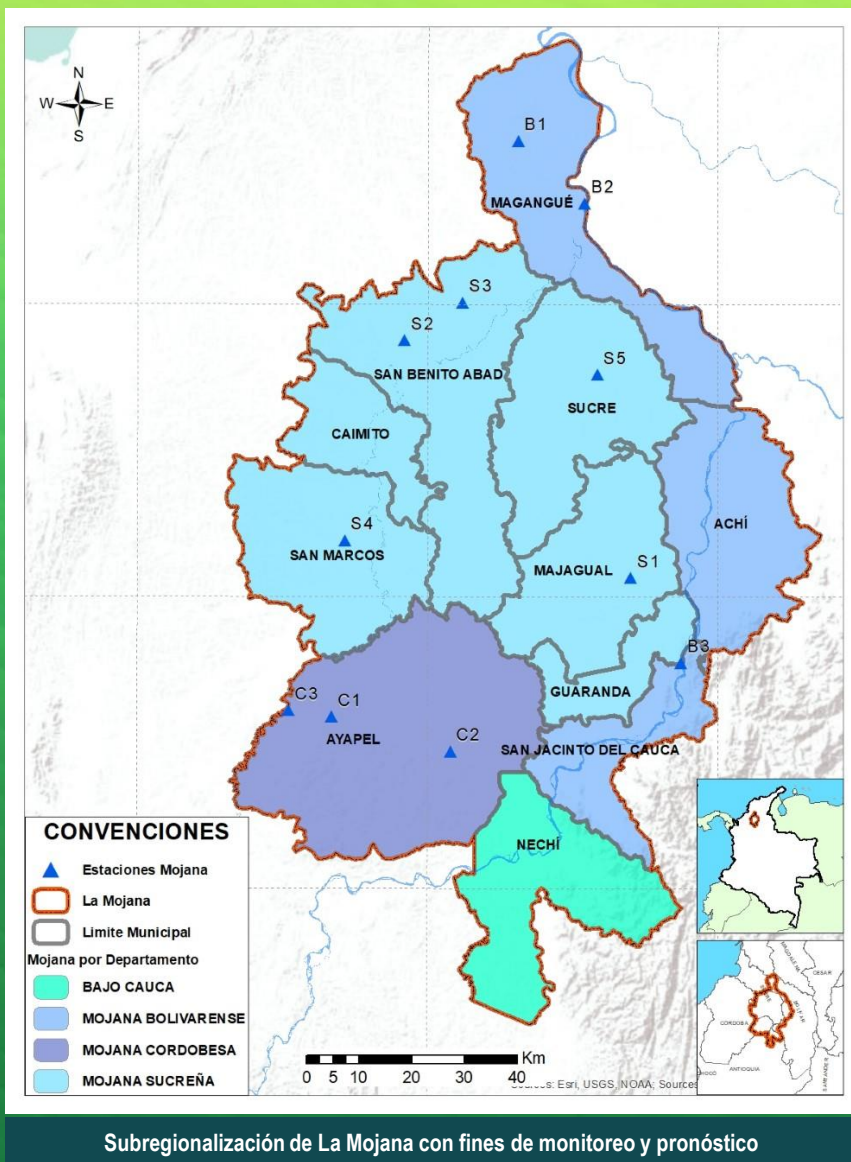


Subzona hidrográfica	Alerta	Descripción
Directos al Cauca entre Puerto Valdivia y río Nechí		Reporte de afectaciones por el desbordamiento del río Cauca a la altura de Caucasia, ascenso de nivel a la altura de Puerto Valdivia, la cual se verá reflejada aguas abajo.

2.2.6 DIRECTOS AL BAJO MAGDALENA ENTRE EL BANCO Y EL PLATO



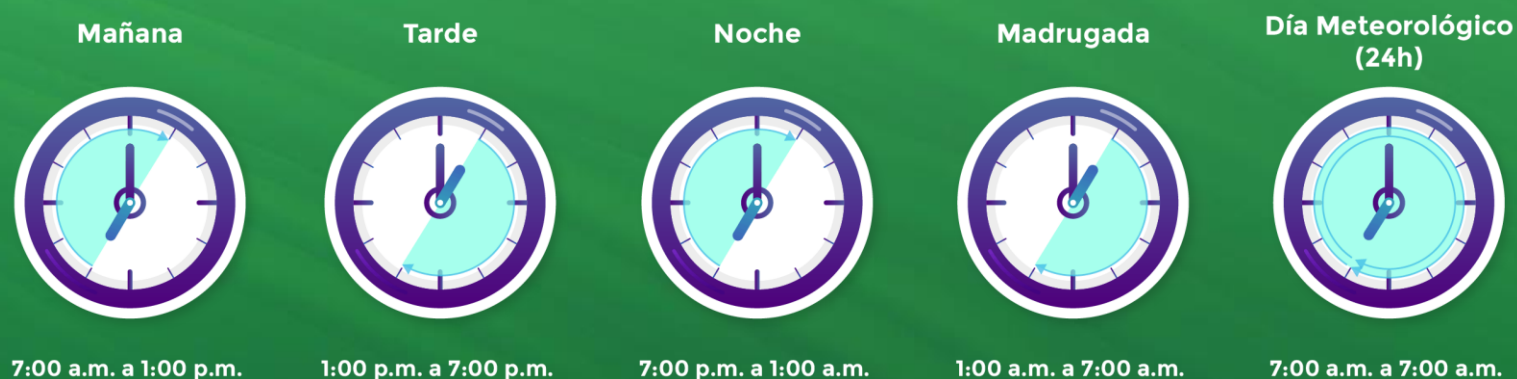
Subzona hidrográfica	Alerta	Descripción
Directos Bajo Magdalena entre el Banco y el Plato	Sin alerta	Ascenso de niveles en el rio Magdalena entre el Banco y Plato, incluyendo los brazos de Loba y Mompós, se espera estabilización de los mismos los próximos días.



Estaciones Meteorológicas Automáticas y Convencionales en la región de La Mojana

Leyenda	Estación	Municipio	Departamento	Tipo	Código
B1	Aeropuerto Baracoa	Magangué	Bolívar	Convencional	25025100
B2	Planta Ecopetrol	Magangué	Bolívar	Automática	250270153
B3	Las Varas	San Jacinto del Cauca	Bolívar	Convencional	25027200
C1	Ayapel	Ayapel	Córdoba	Convencional	25025030
C2	Caño Barro	Ayapel	Córdoba	Automática	13027040
C3	Marralú	Ayapel	Córdoba	Automática	25027770
S1	Majagual	Majagual	Sucre	Convencional	25020340
S2	San Benito Abad	San Benito Abad	Sucre	Convencional	25025180
S3	Santiago Apóstol	San Benito Abad	Sucre	Convencional	25020760
S4	San Marcos	San Marcos	Sucre	Automática	25025340
S5	San Luis	Sucre	Sucre	Convencional	25021370

Horarios de monitoreo y pronóstico de las condiciones meteorológicas



EQUIPO DE TRABAJO CENTRO REGIONAL DE PRONÓSTICO Y ALERTAS TEMPRANAS DE LA MOJANA

IDEAM

www.ideam.gov.co/

Correo electrónico: servicio@ideam.gov.co,

Teléfono: 307 5625 ext. 1334 - 1336.

CORPOMOJANA

<http://www.corpomojana.gov.co/>

Correo electrónico:

corpomojana@corpomojana.gov.co

Teléfono: (+575) 295 5347

MINISTERIO DE AMBIENTE Y DESARROLLO SOSTENIBLE

Ministerio de Ambiente y Desarrollo Sostenible
(minambiente.gov.co)

PNUD

[El PNUD en Colombia \(undp.org\)](http://El PNUD en Colombia (undp.org))

FONDO ADAPTACIÓN

Fondo Adaptación - fondo adaptación